



ENSINO DE INGLÊS COM SURDOS E OUVINTES: DE QUE LÍNGUA, CULTURA, IDENTIDADE ESTAMOS FALANDO?

OBJETIVO

Promover um espaço-tempo
de reflexão sobre

INCLUSÃO e ENSINO DE INGLÊS

na rede regular de ensino com

SURDOS E OUVINTES

visando ações positivas, transformadoras

LÍNGUAS – BRASIL

Monolinguismo. Bilinguismo. Trilinguismo

O Brasil é um país monolíngue?

Bilíngue?

Quantas línguas existem?

Em que situação se encontram?

Quantas conhecemos?

Quantas falamos?

De quantas precisamos?

Quais?



LÍNGUAS - BRASIL

- ✓ 238 – línguas individuais listadas;
- ✓ 218 existentes;
- ✓ 202 indígenas;
- ✓ 16 não-indígenas;
- ✓ 20 extintas;



Fonte: *Ethnologue - Languages of the World* é uma publicação de referência anual em formato impresso e on-line que fornece estatísticas e outras informações sobre os idiomas vivos do mundo.

Foi publicado pela primeira vez em 1951, e agora é publicado anualmente pela SIL Internacional, uma organização cristã sem fins lucrativos, sediada nos EUA, em todo o mundo.

Brazilian Sign Language

[LANGUAGE](#)[MAP](#)[FEEDBACK](#)

A language of Brazil

ISO 639-3

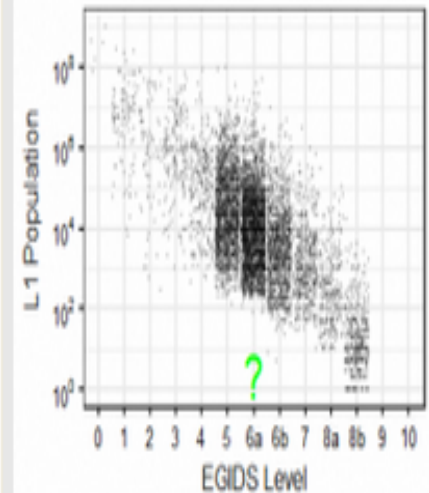
[bzs](#)

Brazilian Deaf Population: 5,750,800

Alternate Names

LIBRAS, LSB, Língua Brasileira de Sinais, Língua de Sinais Brasileira, Língua de Sinais dos Centros Urbanos Brasileiros, SPSL - São Paulo Sign Language

PLACE IN LANGUAGE CLOUD



[Click to enlarge with explanation](#)

Population

3,000,000 use Brazilian Sign Language as their first language of communication.

Location

Scattered.

Language Status

6a (Vigorous). Statutory language of national identity (2005, Parliamentary decree No. 5626).

Legally recognized by Brazilian Government in 2002. São Paulo deaf generally receive oralist education.



O ENSINO REGULAR DE INGLÊS

Sala de aula

- Surdos
- Ouvintes
- Professores
- Intérpretes

Currículo

- Prática pedagógica
- Metodologia
- Tecnologias
- Materiais

Comunicação

- Línguas
- Cultura
- Identidade

SURDOS – DIVERSIDADE - DIFERENÇAS

O Censo de 2010 reconhece que 9,8 milhões de brasileiros possuem deficiência auditiva, o que representa 5,2% da população brasileira. Deste total 2,6 milhões são **surdos** e 7,2 milhões apresentam grande dificuldade para ouvir, mas **NÃO** identifica a quantidade de pessoas

- clinicamente e legalmente surdas;
- que usam implante coclear;
- que usam aparelhos auditivos;
- que são deficientes auditivos oralizados;
- que utilizam a Língua Brasileira de Sinais;
- que são bilíngues (português/Libras);
- que estão em escola inclusiva.

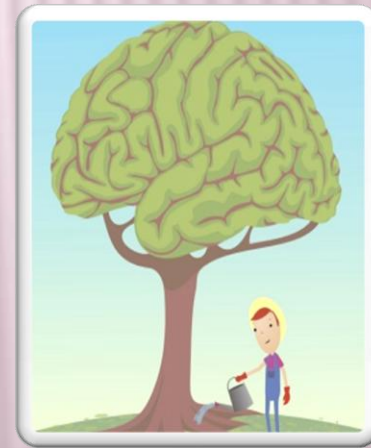
Educação Bilíngue ou Plurilíngue?

Português

Libras

Inglês

ASL



Segundo o Conselho Europeu (2007, p.28)



“O sistema educacional também deve ser capaz de oferecer educação para a consciência plurilingue, ou seja, organizar como parte do ensino de línguas mas também parte de outras atividades educacionais que levem igual dignidade a todas as variedades linguísticas de repertórios individuais e de grupo, seja qual for o seu estatuto na comunidade ”.

Ethnologue: Languages of the world



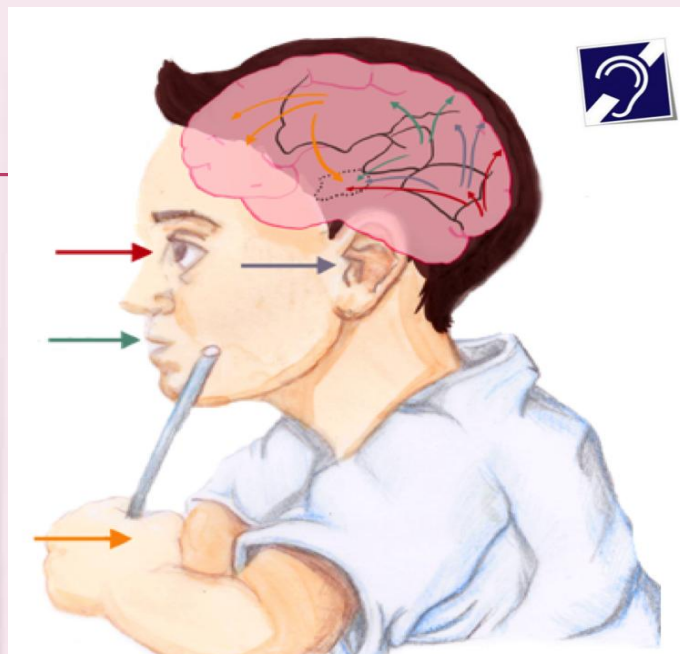
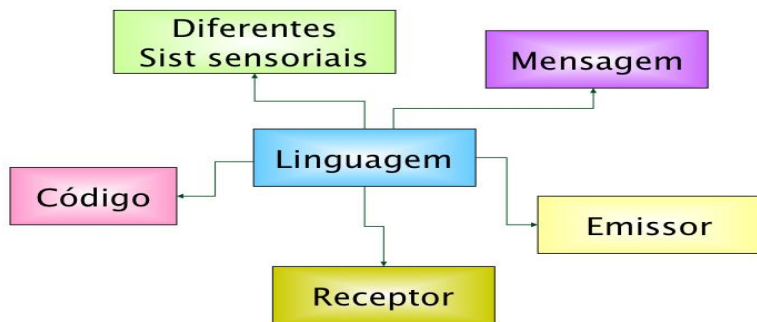
A Língua Americana de Sinais é falada em 21 lugares, dentre eles:

- ✓ Canada;
- ✓ Philippines;
- ✓ U. S. Virgin Islands;
- ✓ Haiti;
- ✓ Central African Republic;
- ✓ Bahamas

CONSIDERAÇÕES FINAIS

Bi
Tri
Multi

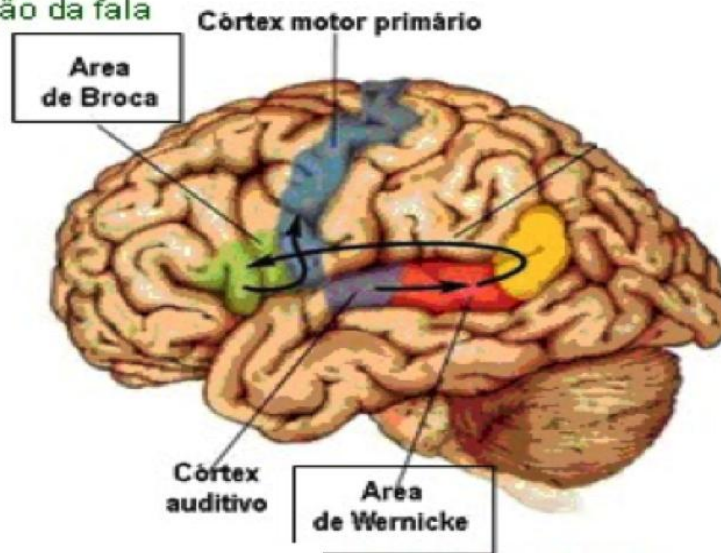
→ linguismo



A Língua de Sinais é
para os OLHOS, o que
as palavras
são para os OUVIDOS.



relacionada com
expressão da fala



Willkommen
bienvenidos
WELCOMES
WELCOME
بِسْمِ اللَّهِ الرَّحْمَنِ الرَّحِيمِ
بِسْمِ اللَّهِ الرَّحْمَنِ الرَّحِيمِ
Καλώς Ορίσαστε
WELCOME
ברוך אתה יהוה

relacionada com a
compreensão da fala

REFERÊNCIAS

Simons, Gary F. and Charles D. Fennig (eds.).
2018. *Ethnologue: Languages of the World*,
Twenty-first edition. Dallas, Texas: SIL
International. Online version:
<http://www.ethnologue.com/br>

